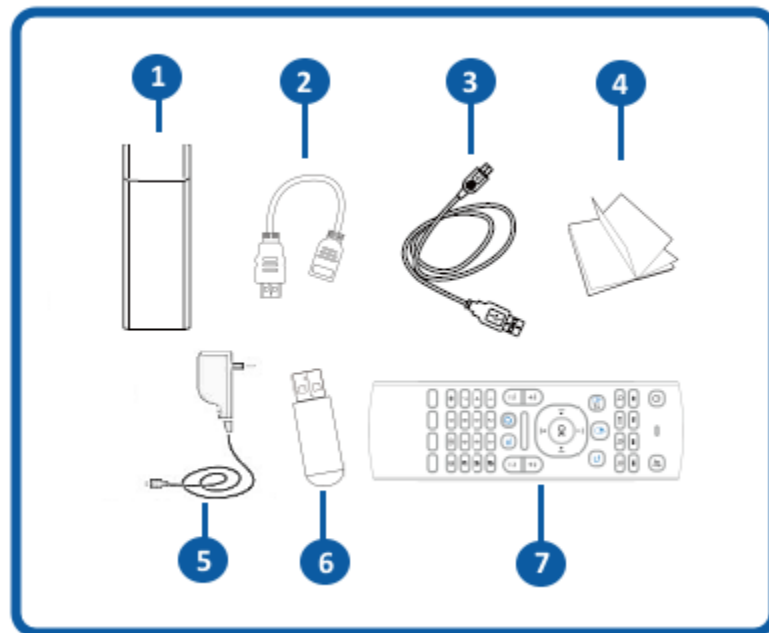


# GUIA DE USO DE DONGLE HAIER DMA6000



# GUIA DE USO DE DONGLE HAIER DMA6000

## ▪ 1 Accesorios:



1. Dongle Haier DMA6000
2. Adaptador HDMI
3. Cable micro USB
4. Manual de usuario
5. Cargador 5V USB
6. Adaptador Bluetooth para control remoto
7. Control remoto Bluetooth con teclado QWERTY

# GUIA DE USO DE DONGLE HAIER DMA6000

## ▪ 2 Funciones del control remoto



# GUIA DE USO DE DONGLE HAIER DMA6000



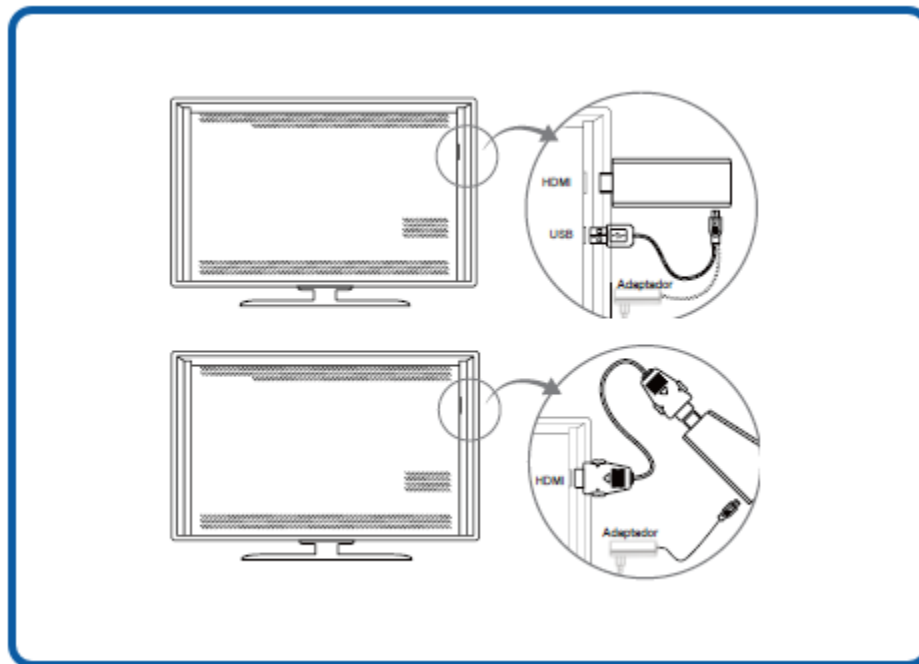
## 2.1 Tabla de funciones del control remoto Bluetooth.

Tecla	Función	Tecla	Función
1	Ocultar cursor	14	Menú de ajustes
2	Funciones de reproducción	15	Regresar
3	Buscar	16	OK
4	Activar/Desactivar cursor	17	Subir página
5	Flechas de dirección	18	Bajar página
6	Subir volumen	19	Menú contextual
7	Bajar volumen	20	Navegador
8	Pantalla inicial	21	Manejador de archivos
9	Teclado numérico	22	Administrador de tareas
10	Aplicaciones recientes	23	Notificaciones
11	Indicador led	24	Suprimir
12	Mute	25	Caracteres alternos
13	Zoom +/-	26	Teclado QWERTY

# GUIA DE USO DE DONGLE HAIER DMA6000

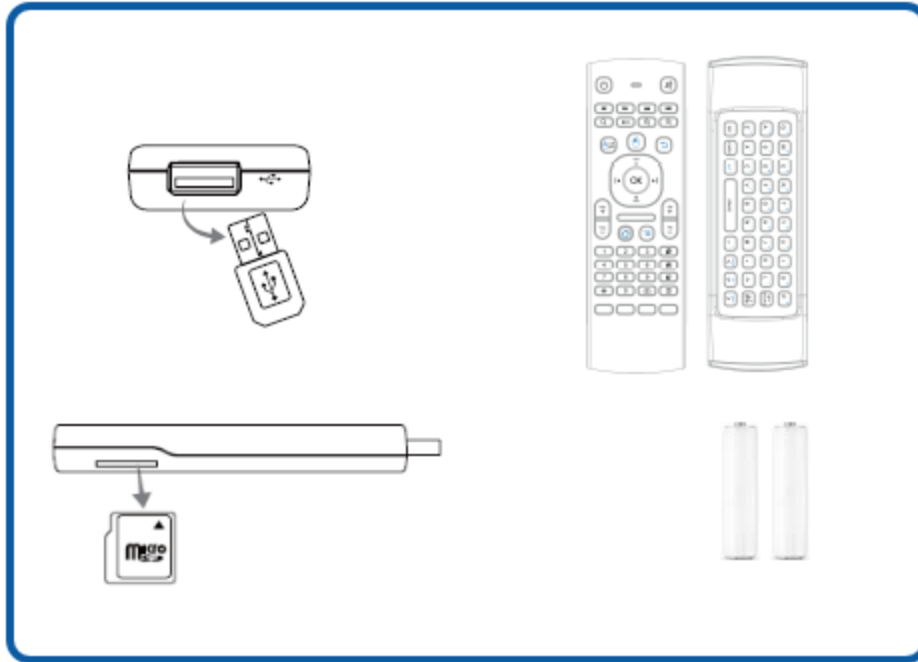
## ▪ 3 Conexión del dispositivo:

- 3.1 Conectar el dispositivo al puerto HDMI del televisor. En caso de no contar con el espacio suficiente para colocar el dispositivo, utilizar el adaptador HDMI para una mejor colocación. Si no se tiene un puerto USB disponible en el televisor, se puede conectar el dispositivo con el cargador de 5V USB a una toma de corriente.



# GUIA DE USO DE DONGLE HAIER DMA6000

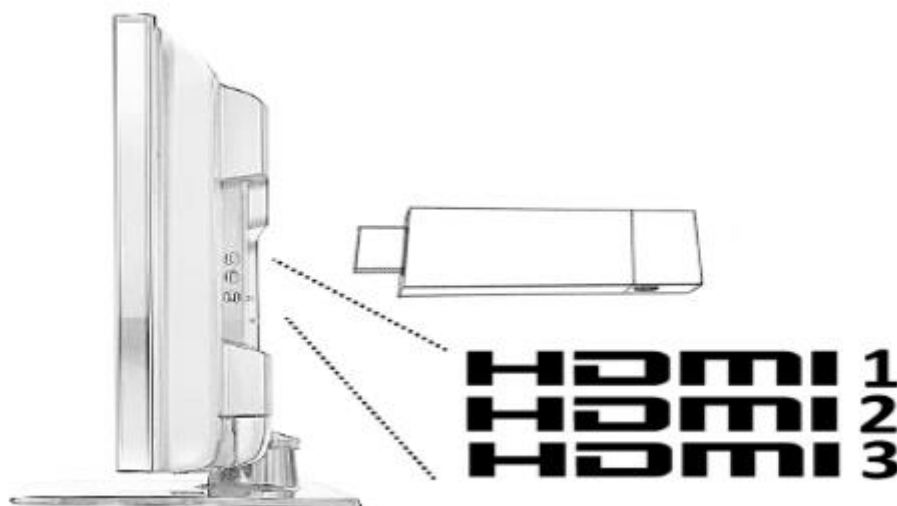
- 3.2 Conectar el adaptador Bluetooth al puerto USB del dispositivo. Conectar la memoria micro SD a la ranura del dispositivo (si se cuenta con una) y colocar las baterías en el control remoto Bluetooth (x2 AAA).



# GUIA DE USO DE DONGLE HAIER DMA6000

## ▪ 4 Configuración del Smartkit:

- 4.1 Conectar el dispositivo en uno de los puertos HDMI de su televisor y seleccione en el menú del televisor el puerto correspondiente donde conectó el dispositivo.

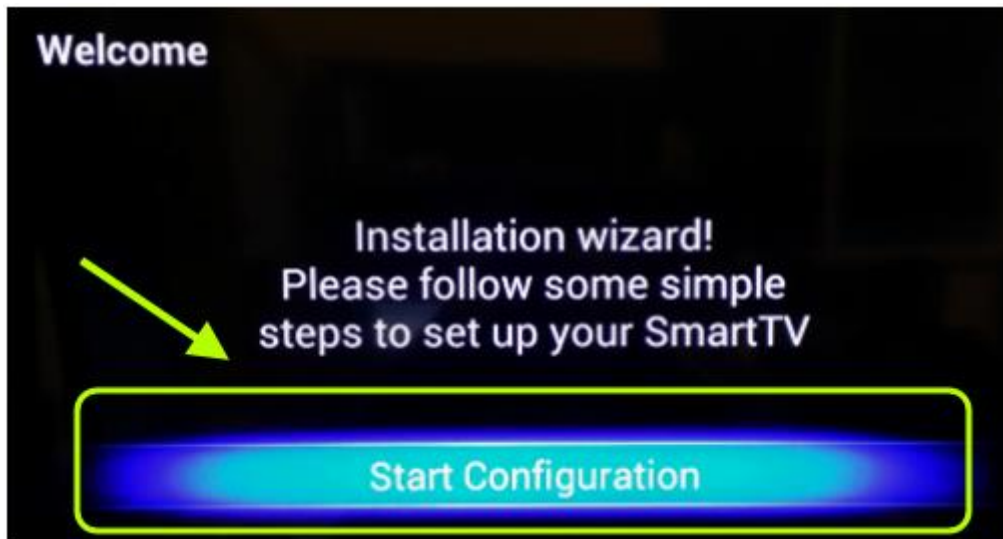


- 4.2 Una vez seleccionado el puerto HDMI en el televisor donde se ha conectado el dispositivo, iniciará con la pantalla de presentación del logo Haier.



## GUIA DE USO DE DONGLE HAIER DMA6000

- 4.3 En la primera pantalla se muestra la bienvenida al sistema del dispositivo, para comenzar a configurarlo en unos cuantos pasos. En el control remoto Bluetooth activar el cursor con la tecla "On-Off" que tiene el símbolo de mouse para que aparezca el cursor en pantalla y seleccionar la opción que dice "Star configuration" presionando "OK" en el control remoto. (Ver punto 2.1)



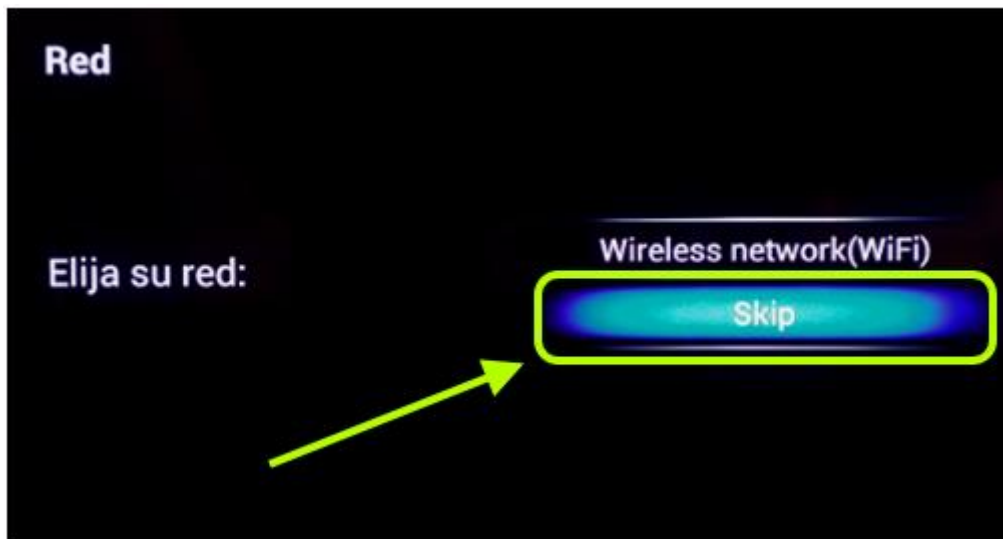
- 4.4 Seleccionar el idioma del sistema.





# GUIA DE USO DE DONGLE HAIER DMA6000

- 4.5 En este paso puede configurar de una vez la red inalámbrica (Ver punto 5.1) o se puede configurar más adelante seleccionando la opción "Skip".

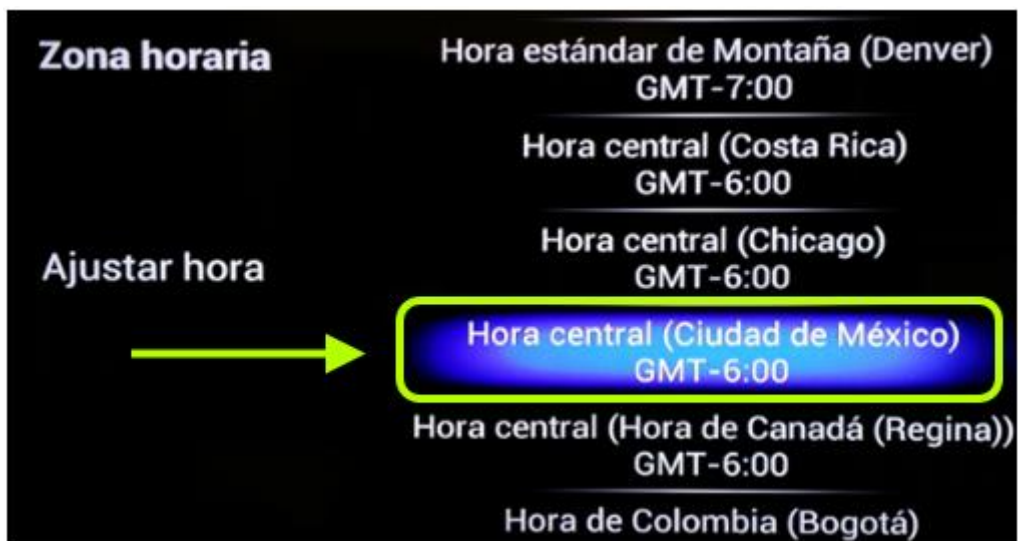


- 4.6 Elegir la ubicación o país donde se encuentra.

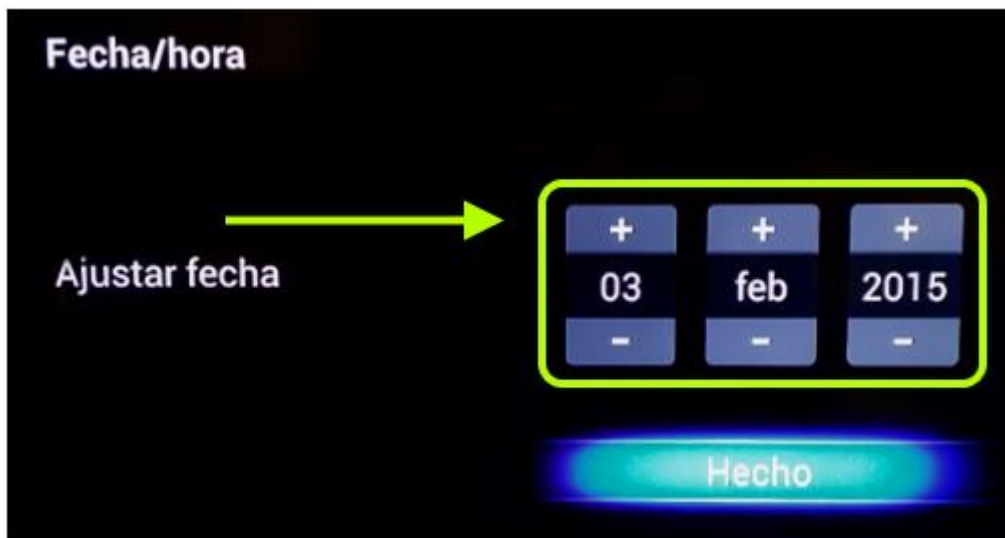


# GUIA DE USO DE DONGLE HAIER DMA6000

4.7 Elegir la zona horaria acorde a la ubicación geográfica.

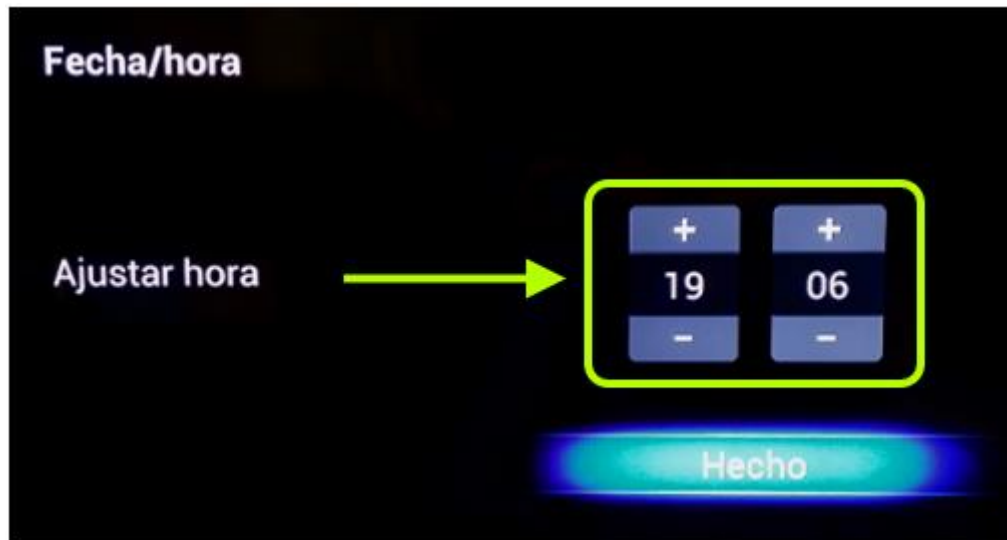


4.8 Ajustar la fecha.

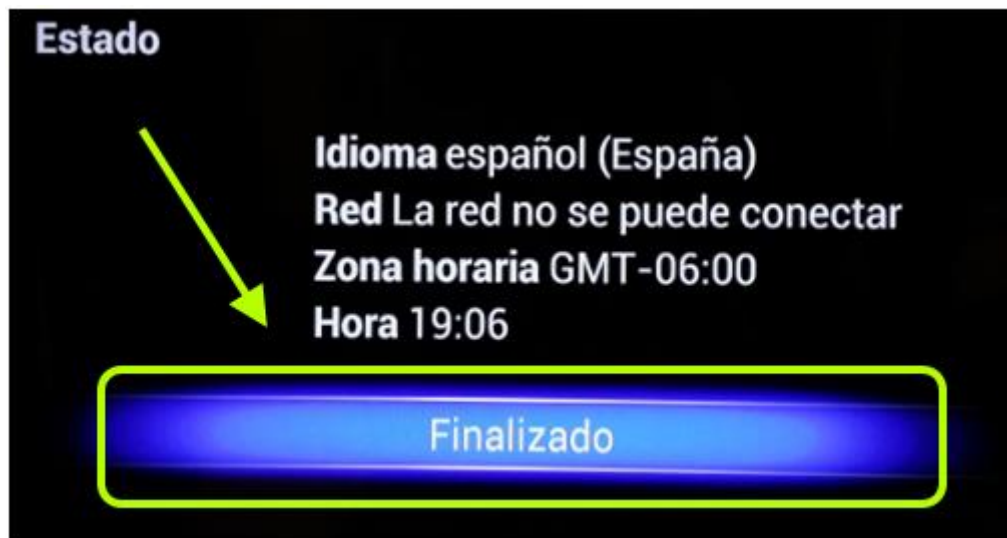


# GUIA DE USO DE DONGLE HAIER DMA6000

4.9 Ajustar la hora del reloj.



4.10 Finalizar la configuración.

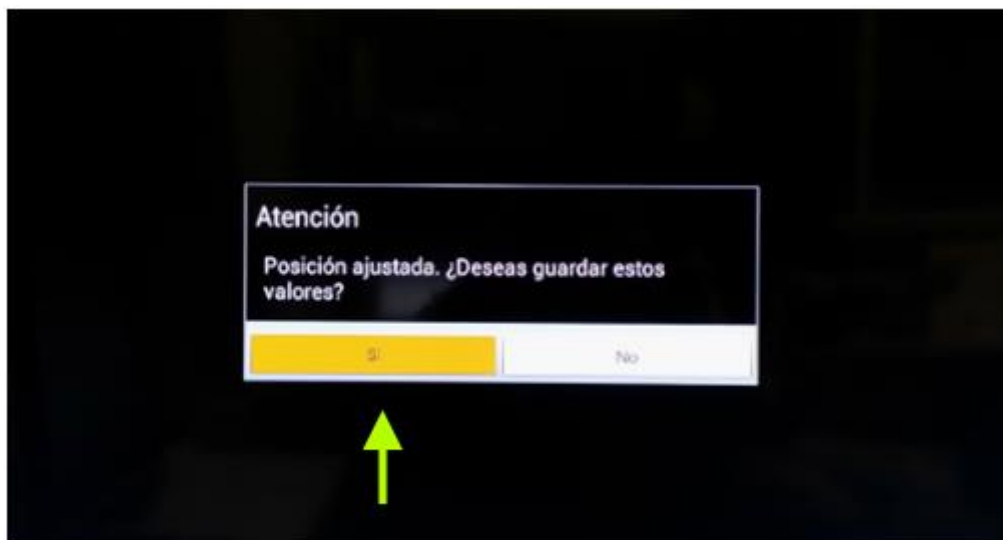


# GUIA DE USO DE DONGLE HAIER DMA6000

- 4.11 Ajustar el tamaño de la pantalla acorde al tamaño del televisor. Ajustar con las cuatro flechas del control remoto Bluetooth para ajustar los cuatro lados de la pantalla. Una vez ajustada la imagen presionar el botón de retroceso en el control remoto Bluetooth.



- 4.12 Confirmar los ajustes del tamaño de pantalla para pasar a la pantalla principal del dispositivo. En caso contrario, no aceptar y regresar a ajustar el tamaño de pantalla.



## ▪ 5 Configurar red inalámbrica

5.1 En la pantalla principal, seleccionar el ícono de “Wi-Fi”.

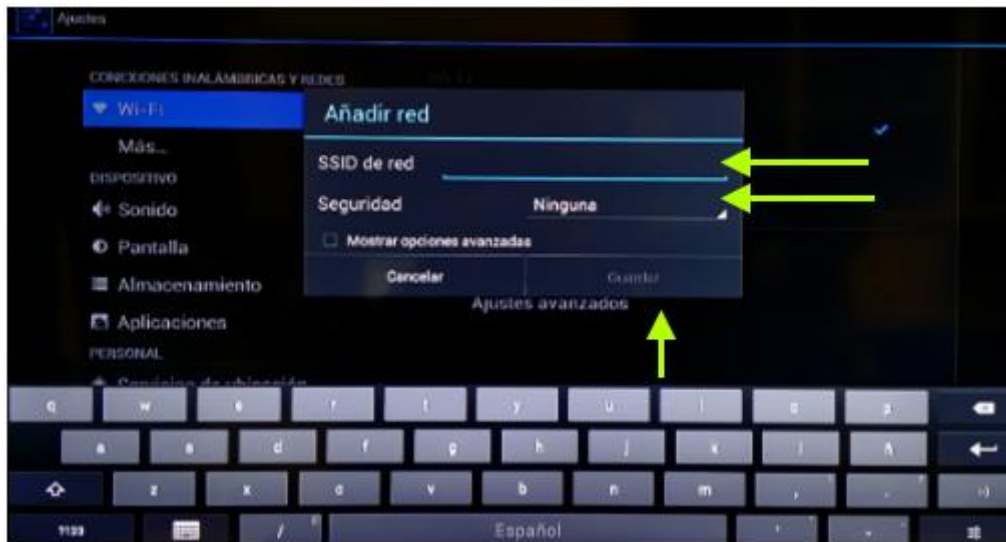


5.2 Seleccionar la casilla al lado de la opción “Wi-Fi ON-OFF” de manera que quede activada para encender la función de Wi-Fi. Y posteriormente seleccionar la opción “Añadir red”.



# GUIA DE USO DE DONGLE HAIER DMA6000

- 5.3 En el sub menú “Agregar RED” escribir en la línea “SSID de red” el nombre de la red a la que se va a conectar, seleccionar el tipo de encriptación y escribir la contraseña de la red. Se puede utilizar para estas funciones el teclado QWERTY del control remoto Bluetooth o se puede utilizar mediante el cursor el teclado en pantalla. Una vez introducidos todos los datos, seleccionar la opción de “Guardar”.



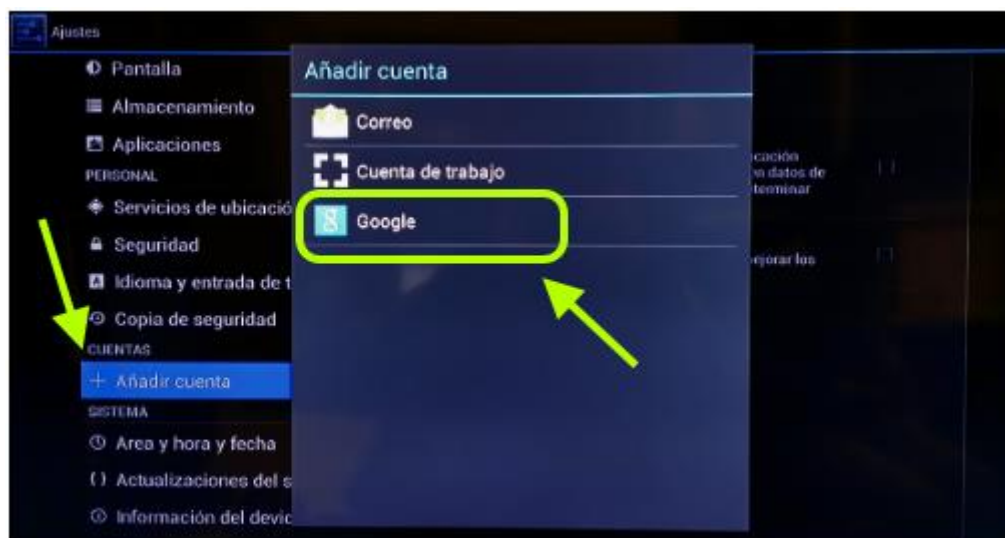


## ▪ 6 Cómo descargar aplicaciones

6.1 En la pantalla principal, seleccionar el ícono “Ajustes”.

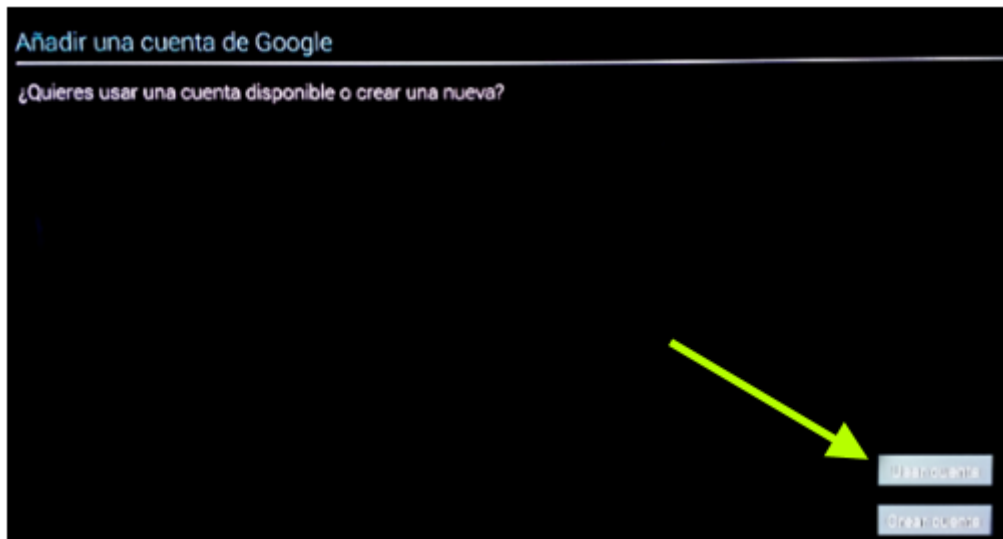


6.2 Dentro del menú de ajustes principal, de lado izquierdo seleccionar el menú “Añadir cuenta” y seleccionar la opción “Google”.

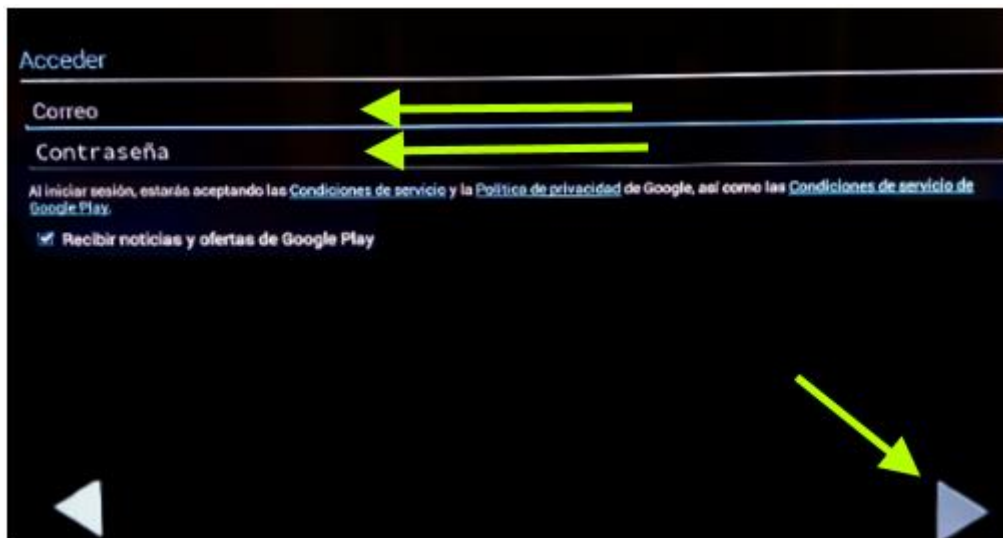


# GUIA DE USO DE DONGLE HAIER DMA6000

- 6.3 En el menú “Añadir una cuenta de Google” aparecen dos opciones: “Usar cuenta” si ya se tiene creada una cuenta de correo de Gmail o “Crear cuenta” si aun no se cuenta con una.



- 6.4 En caso de ya contar con una cuenta, introducir el nombre de la cuenta y su respectiva contraseña y seguir los pasos indicados.





# GUIA DE USO DE DONGLE HAIER DMA6000

- 6.5 Una vez terminada la configuración de la cuenta, regresar a la pantalla principal del dispositivo y seleccionar el ícono de “Play Store”.

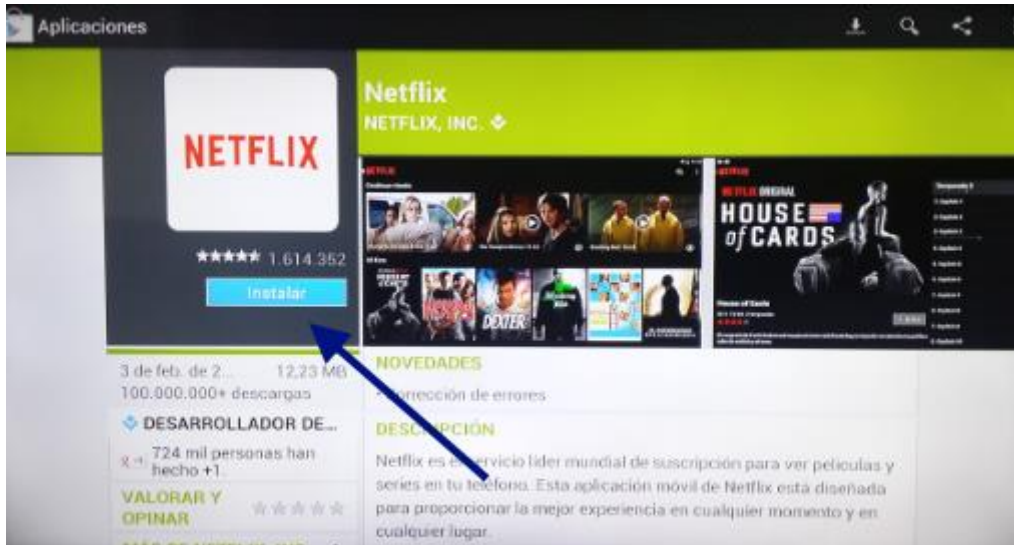


- 6.6 Dentro de la aplicación de “Play Store” ingresar al menú de “Aplicaciones”.

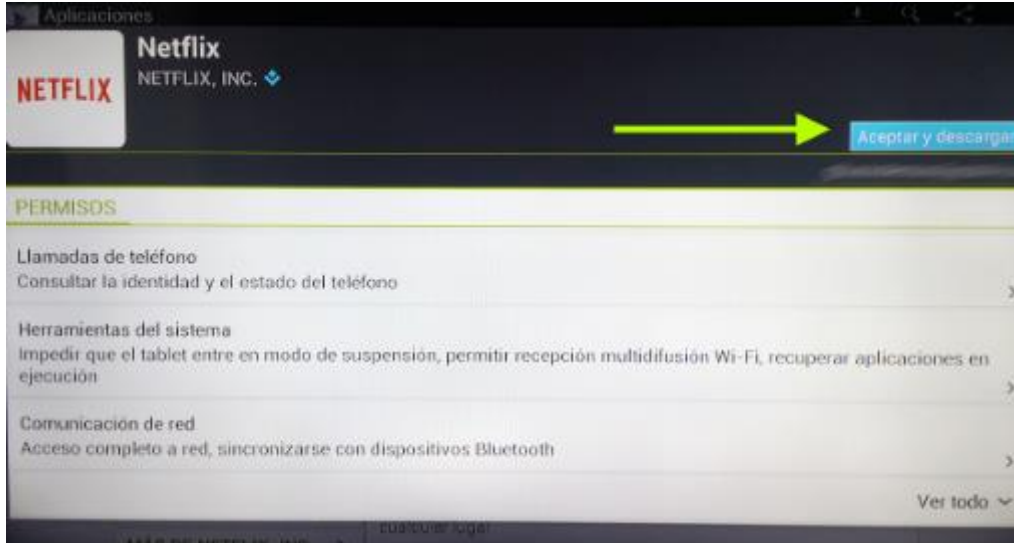


# GUIA DE USO DE DONGLE HAIER DMA6000

6.7 Después de haber elegido una aplicación en las diferentes categorías del menú “Aplicaciones”, seleccionarla y elegir la opción “Instalar”.



6.8 Seleccionar la opción de “Aceptar y descargar”.



# GUIA DE USO DE DONGLE HAIER DMA6000

- 6.9 Una vez terminado el proceso de instalación, regresar al menú principal del dispositivo y seleccionar el ícono “Todas las aplicaciones”.



- 6.10 Dentro del cajón principal de aplicaciones, aparecerá la aplicación descargada y las que a la postre se sigan descargando. Desde aquí se puede tener acceso a ellas para utilizarlas.



# GUIA DE USO DE DONGLE HAIER DMA6000

## ▪ 7 Reproducir contenidos multimedia

- 7.1 En la pantalla principal del dispositivo o en el cajón principal de aplicaciones, se puede acceder directamente a las aplicaciones de “Música”, “Reproductor de Video” y “Galería” para reproducir los archivos de música, videos o fotos respectivamente que se tengan guardados en el almacenamiento interno del dispositivo o bien en la memoria Micro SD.



# GUIA DE USO DE DONGLE HAIER DMA6000

## ▪ 8 Navegación en Internet

8.1 Estando el dispositivo conectado a la red inalámbrica (Ver punto 5.1), en la pantalla principal del dispositivo seleccionar el ícono de “Browser”.



8.2 Dentro de la aplicación del navegador seleccionar la barra de navegación y escribir la URL deseada. Puede utilizarse el teclado QWERTY del control remoto Bluetooth o bien utilizarse el teclado en pantalla con el cursor.

